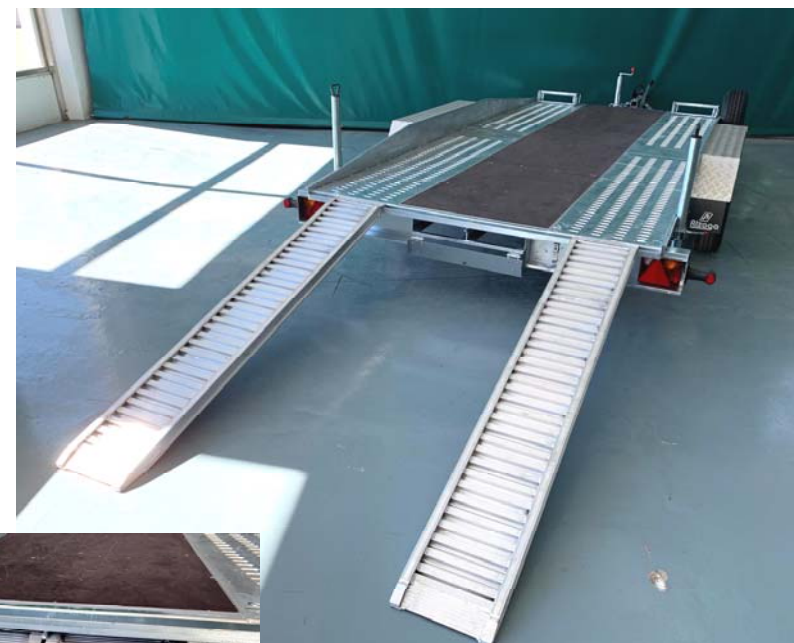


Remolques **Alzaga**

REMOLQUE PORTAVEHICULOS



- ⇒ Dos bandas de chapa perforada a lo largo de la longitud de la plataforma.
- ⇒ Rueda jockey industrial.
- ⇒ Rampas escamoteables, escondidas debajo del chasis
- ⇒ Dos patas traseras de apoyo.

| Modelo | Medidas interiores caja | Longitud total | Anchura total | Ruedas | Eje Kg | MTMA | TARA |
|-----------------------|-------------------------|----------------|---------------|------------|----------------|--------|-----------|
| PV-4300/4500 | 4300 / 4500 x1900 | 5500 / 5700 | 2340 | 185/70R13 | TA 2000 KG C/F | 2000Kg | 574 / 605 |
| PV-4300/4500 | 4300 / 4500 x1900 | 5500 / 5700 | 2340 | 185/70R14 | TA 2500 KG C/F | 2500Kg | 595 / 625 |
| PV-4300/4500 | 4300 / 4500 x1900 | 5500 / 5700 | 2340 | 205/80R14 | TA 3000 KG C/F | 3000Kg | 650 / 680 |
| PV-4300/4500 | 4300 / 4500 x1900 | 5500 / 5700 | 2340 | 205//80R14 | TA 3500 KG C/F | 3500Kg | 650 / 680 |
| Medidas en mm. | | | | | | | |

EL fabricante se reserva el derecho a efectuar modificaciones sin previo aviso.

Crta. Madrid-Irún Km. 247
09192 Villafria - Burgos -
Telf.: 947 485150 Fax.: 947 485934
Web.: www.remolquesalzaga.com
E-mail.: ventas@remolquesalzaga.com

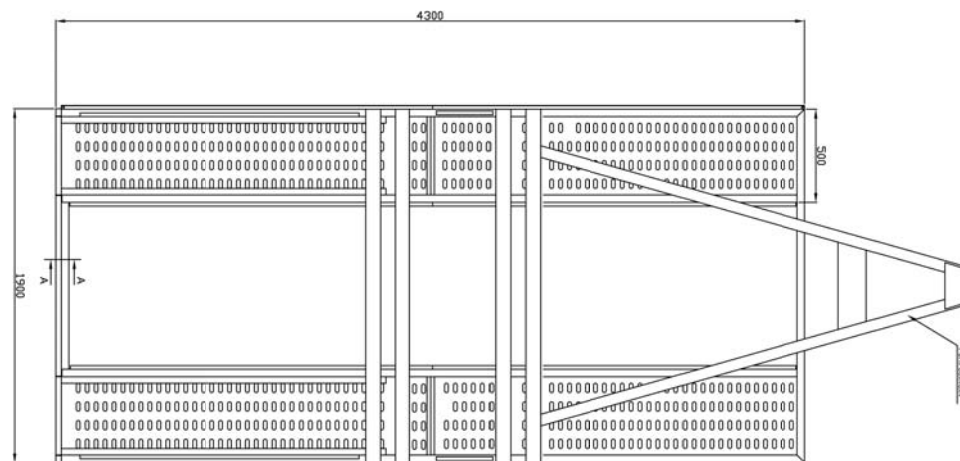
Remolques **Alzaga**

REMOLQUE PORTAVEHICULOS



Elementos opcionales :

- ⇒ Centro de la plataforma en tablero finlandés de 18mm.
- ⇒ Estabilizador.
- ⇒ Soporte de cabrestante y cabrestante.
- ⇒ Rueda 195/50R13".
- ⇒ Cajon en la lanza.
- ⇒ Kit eléctrico luces led.



EL fabricante se reserva el derecho a efectuar modificaciones sin previo aviso.

Crta. Madrid-Irún Km. 247
09192 Villafria - Burgos -
Telf.: 947 485150 Fax.: 947 485934
Web.: www.remolquesalzaga.com
E-mail.: ventas@remolquesalzaga.com